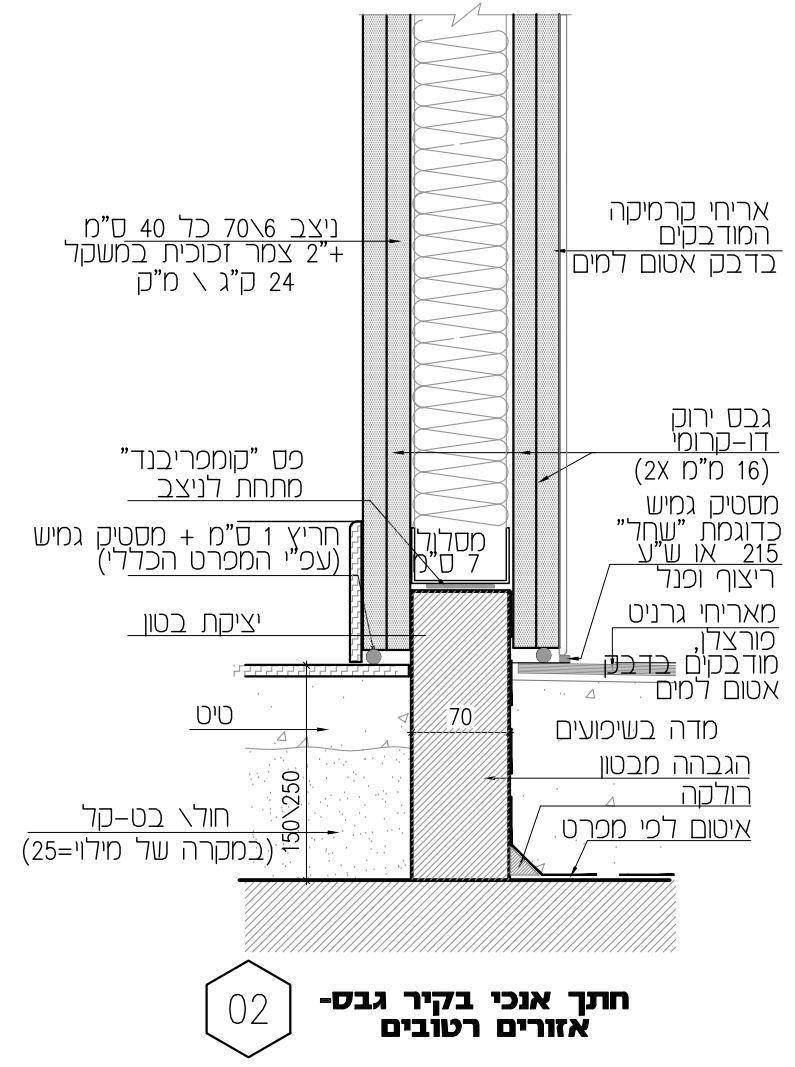
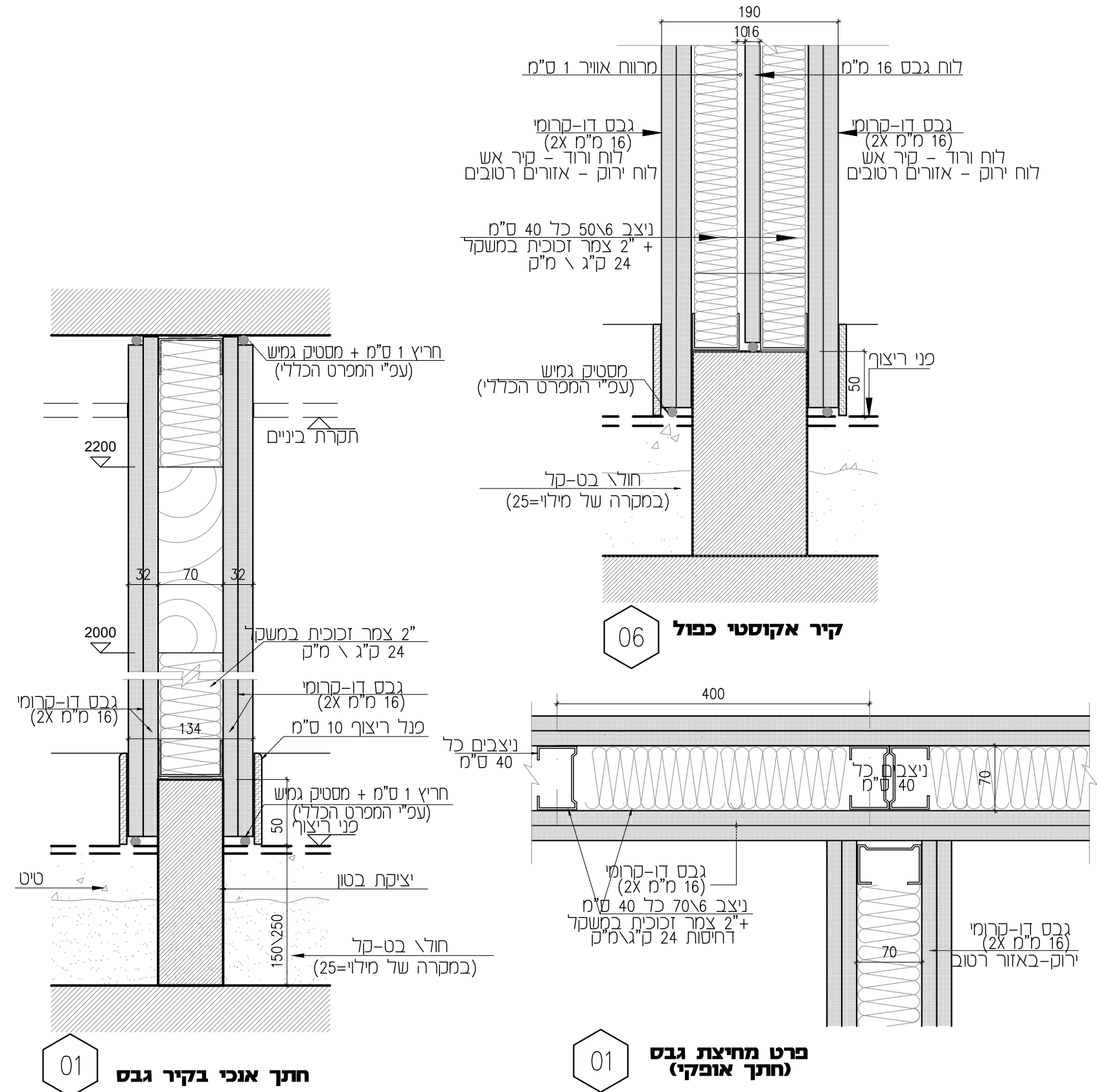


פרטי בניין, מחיצות ומאחזים

(יש לקרוא חוברת זו ביחד עם תכניות הבניה, התקרות, הריהוט ומגיני הקיר)

D001 – D023

פרט מס'			קנ"מ	תאריך	המחלקה האורולוגית	שם הפרט	שם הקובץ AD9100	המרכז הרפואי ברזילי אשקלון מבנה כירורגי ממוקן 
תאריך עדכון			עדכון מס'	25.07.2024				
לביצוע	למכרז	לעיון	00					
<input type="radio"/>	<input checked="" type="radio"/>	<input type="radio"/>						



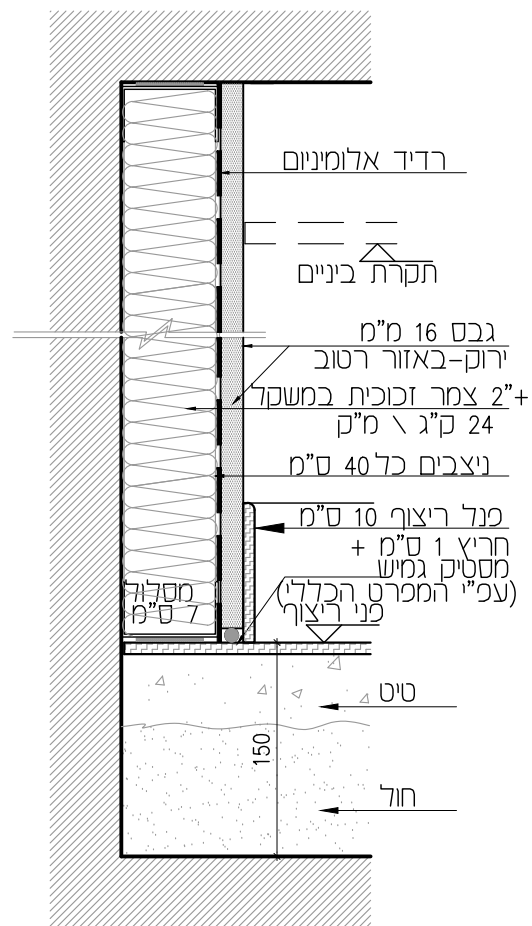
פרטי מחיצות וחיפויי גבס מחלקה כירורגית

פרט מס'	קו"מ	תאריך
D001	1:5	25.07.2024
תאריך עדכון	עדכון מס'	לעין
	00	למכרז
		ליצוע

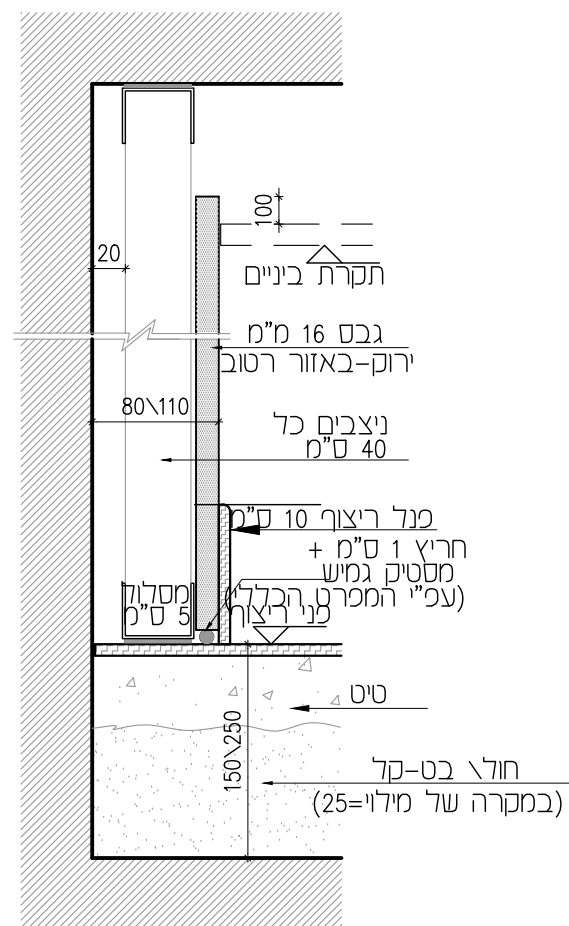
שם הפרט AD9100 שם הקובץ

המרכז הרפואי ברזילי אשקלון מבה כירורגי ממוקן פלד-קימלמן . אדריכלים קרן היסוד זוא', ירושלים ט': 02-6242842, פ': 02-6244824

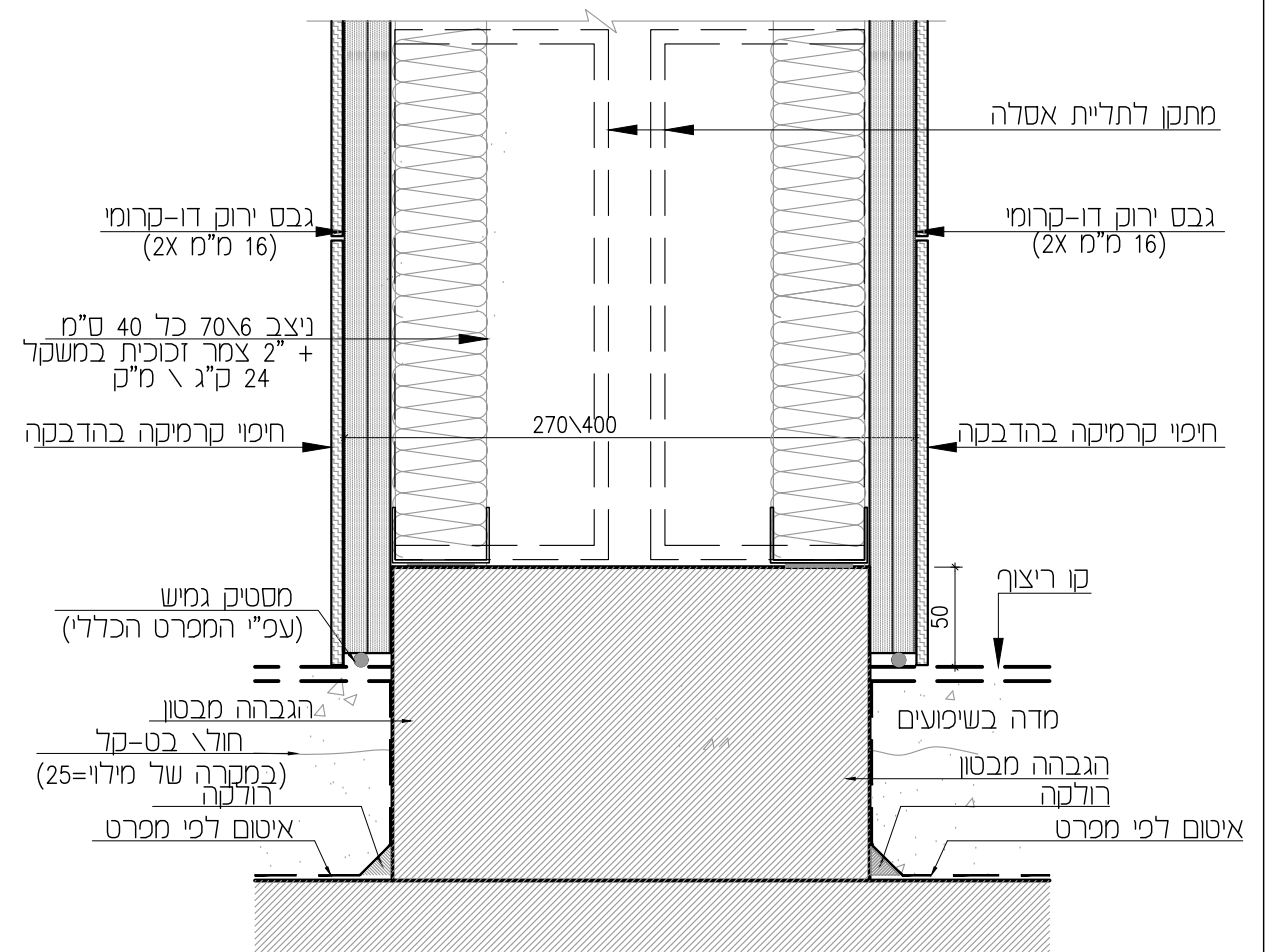
מדינת ישראל משרד הבריאות מעלה תכנון פיוטה וביט מוסדות רפואה



05 חתך אנכי בקיר בטון חיצוני לא ממוגן



04 חתך אנכי בקיר בטון קיים פנימי ממוגן



03 חתך במחיצת גבס בחדרי השרותים קיר התקנת אסלות "גב אל גב"

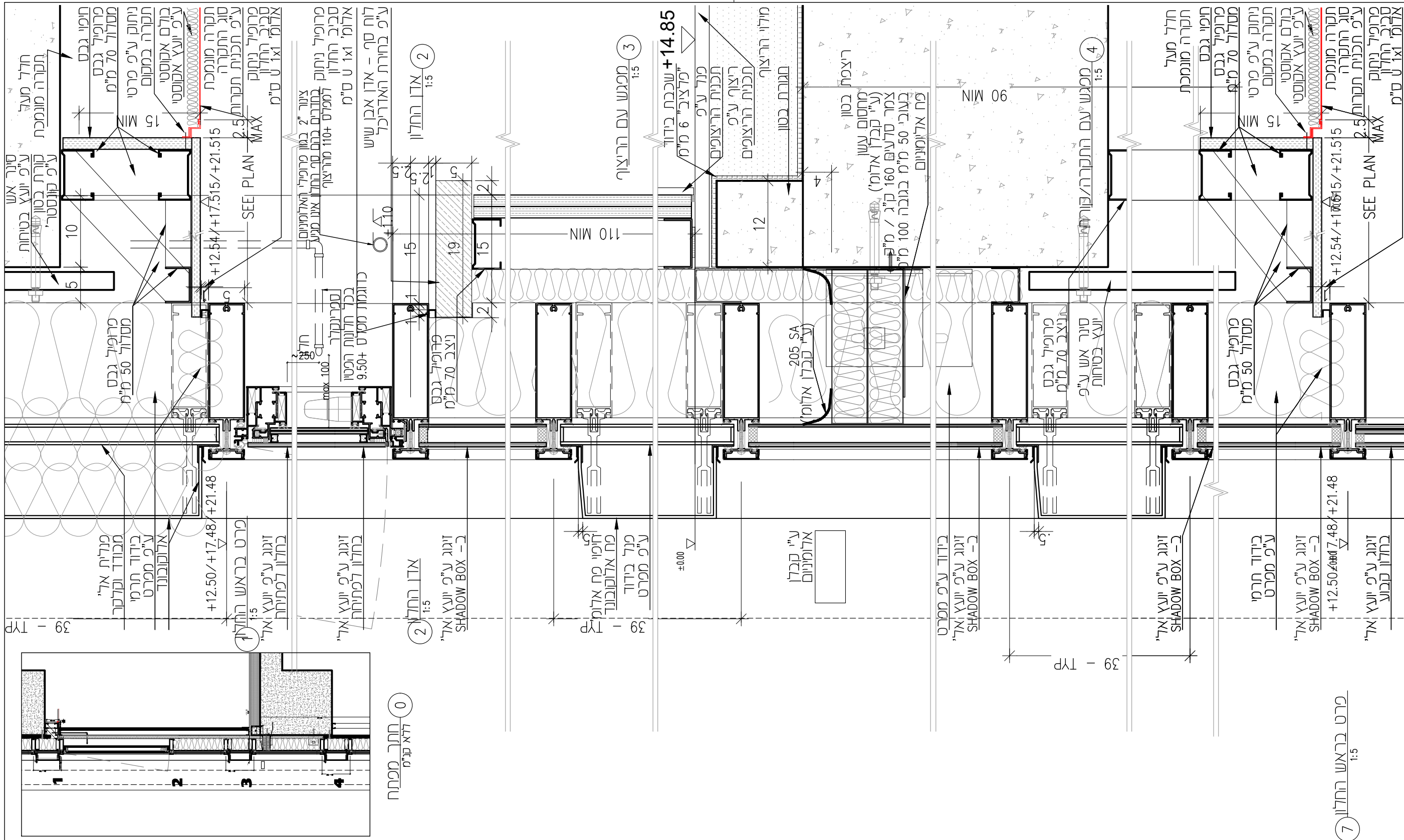
הערה- במקרה של קיר אש - יש לבצע 4 לוחות גבס ורוד (F.S) כמסומן בתכנית. במקרה של קיר אש העובר באזורים רטובים - יש לבצע לוחות גבס עמידים מים בעלי עמידות מיוחדת באש (F.S-WR.MR)

הערה- בין הניצבים בגובה שבין 1300 ל1500 מ"מ ובגובה שבין 2300 ל2500 מ"מ ישולבו קורות עץ 70x200 מוברגות לניצבים ביניהם, לצורך תליית ציוד.

פרט מס' D002			קנה"מ 1:5	תאריך 25.07.2024
לביצוע	למכרז	לעין	עדכון מס' 00	תאריך עדכון
○	●	○		

פרטי מחיצות וחיפוי גבס המחלקה האורולוגית

שם הפרט AD9100	שם הקובץ פלד-קימלמן . אדריכלים קרן היסוד 70א, ירושלים	המרכז הרפואי ברזילי אשקלון מבנה כירורגי ממוגן
ט': 02-6242842, פ': 02-6244824		מדינת ישראל משרד הבריאות מהל תכנון פיתוח וביעו מוסדות רפואה



חתך אנכי בחלונות בקיר מסך המחלקה האורולוגית

שם הפרט

AD800
 פלד-קימלמן • אדריכלים
 קרן היסוד זוא', ירושלים
 ט': 02-6242842, ס': 02-6244824

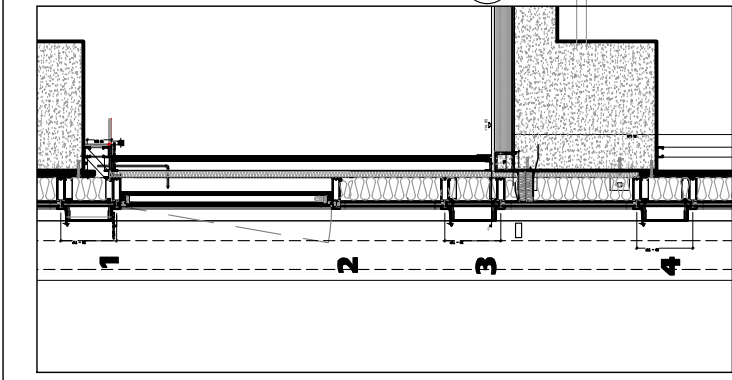
המרכז הרפואי ברזילי
 אשקלון
 מבה: כירורגי ממוקן
 מדינת ישראל
 משרד הבריאות
 מעל: תכנון פיתוח וביצוע
 מוסדות רפואה

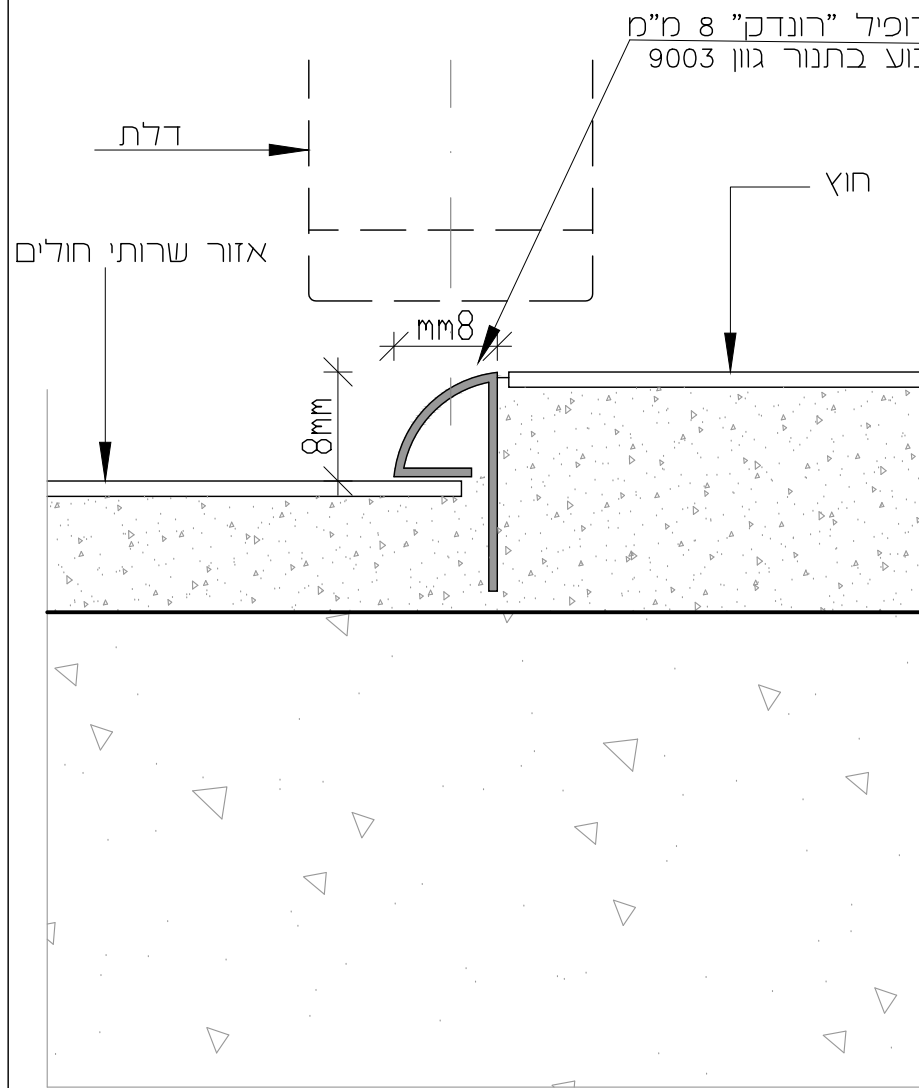


תאריך	25.07.2024	קני"מ	1:5	פרט מס'	D003
תאריך עדכון	00	עדכון מס'	00	לעין	●
				למכרז	○
				לביצוע	○

07 מרת בראש החלון 1:5

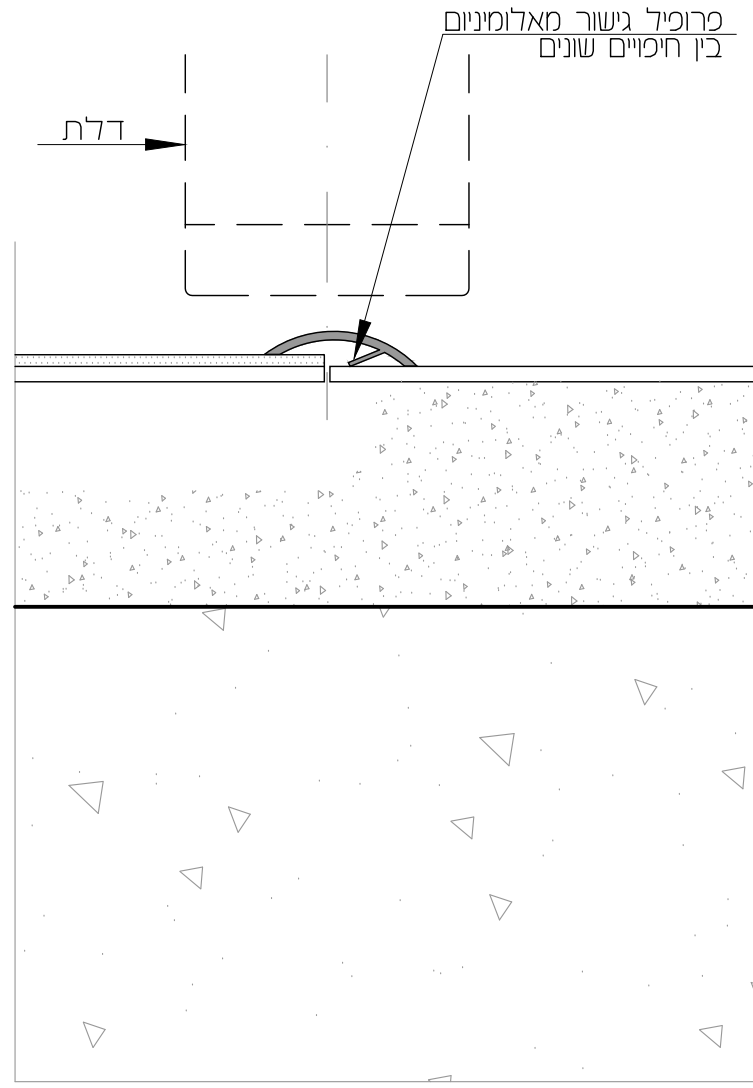
01 חתך מפתח לדלת קני"מ





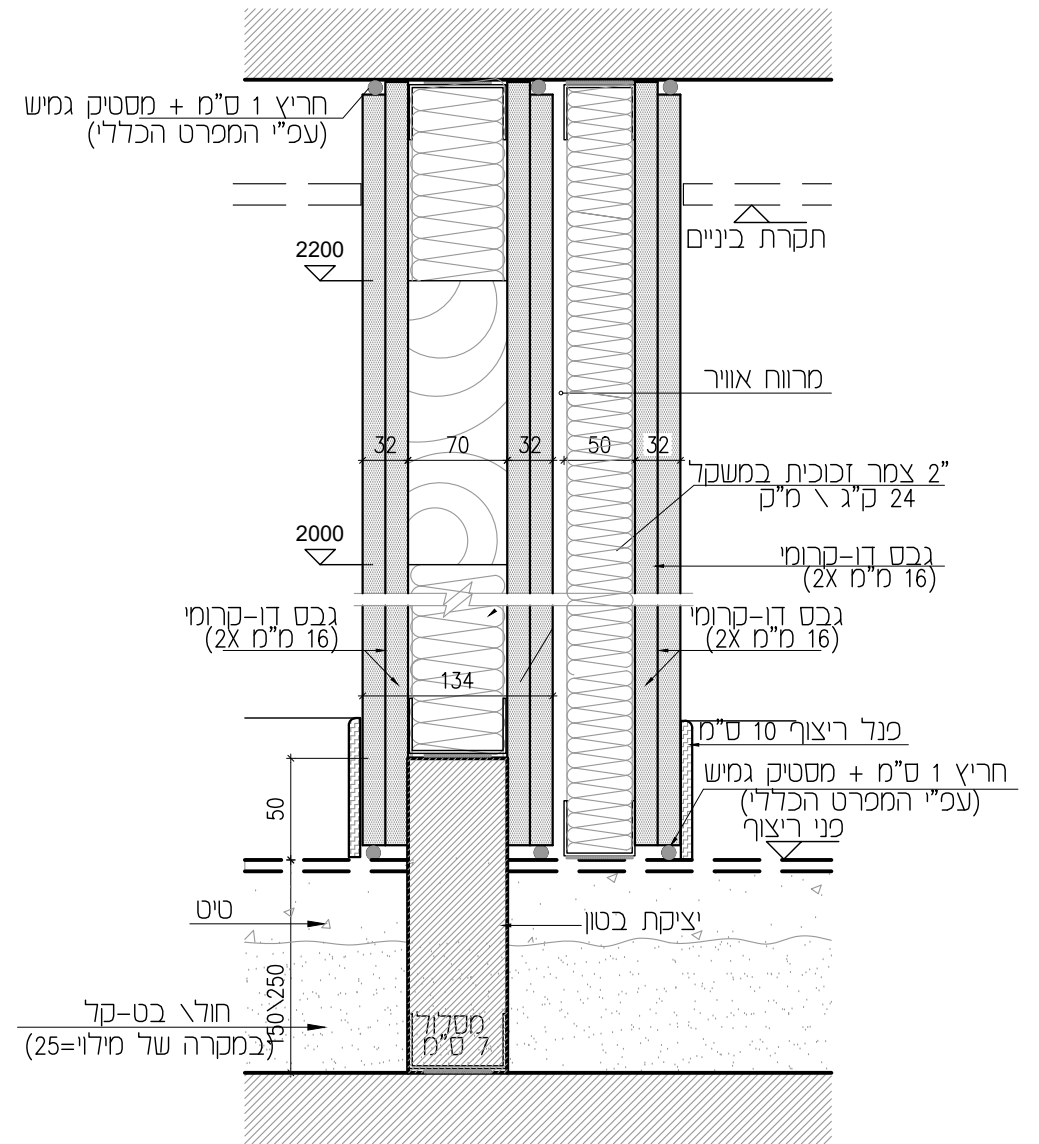
פרט פרופיל בין החלפת ריצופים בחדרי שרותים
קנ"מ 1:5

14



פרט פרופיל בין החלפת ריצופים
קנ"מ 1:5

15

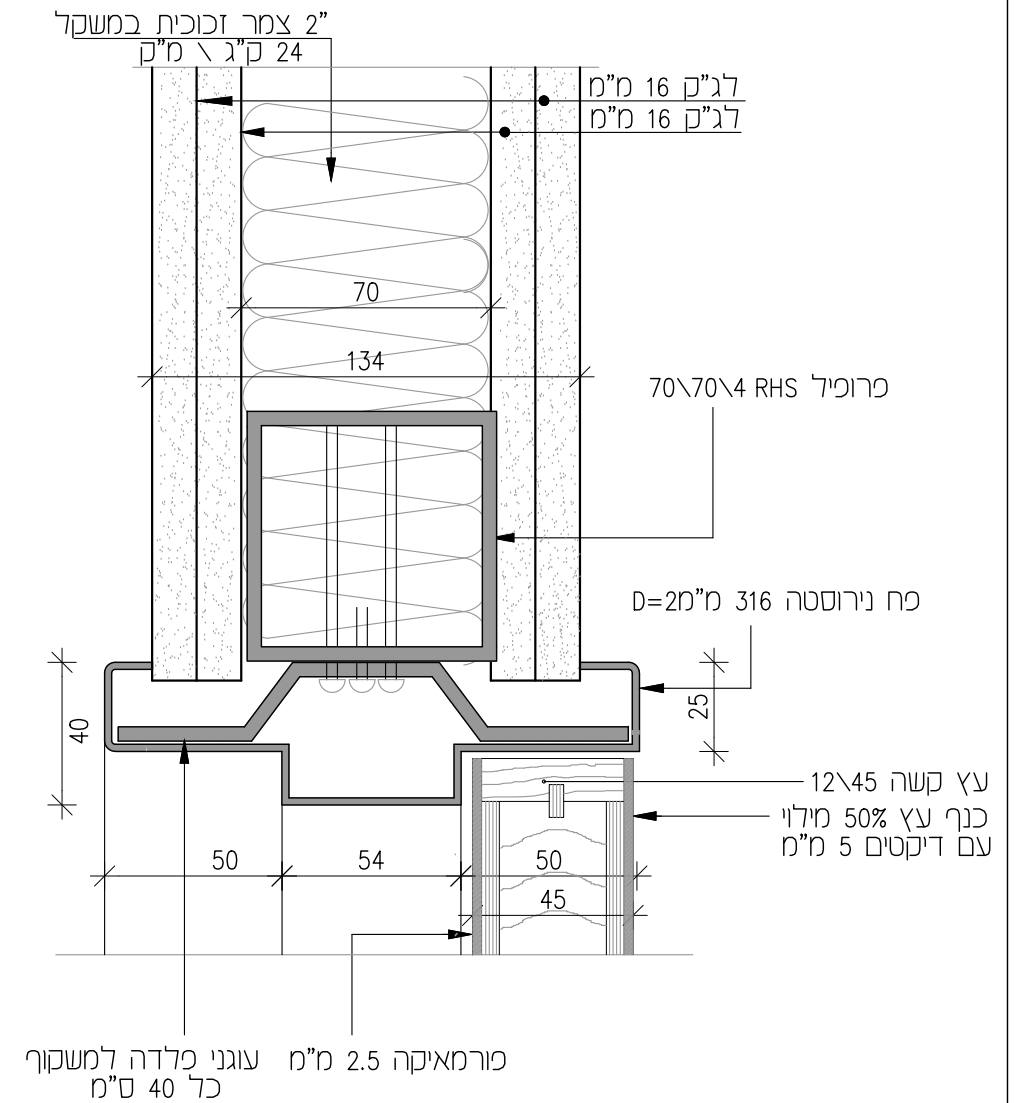
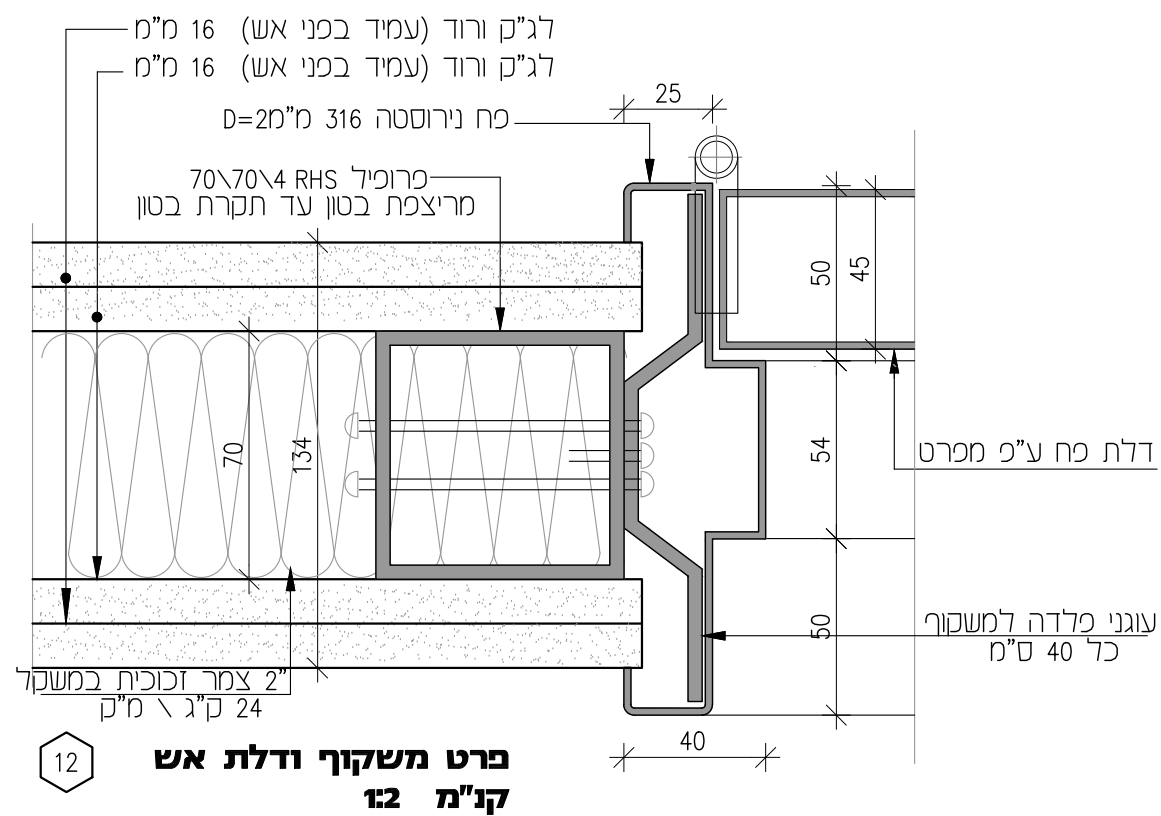
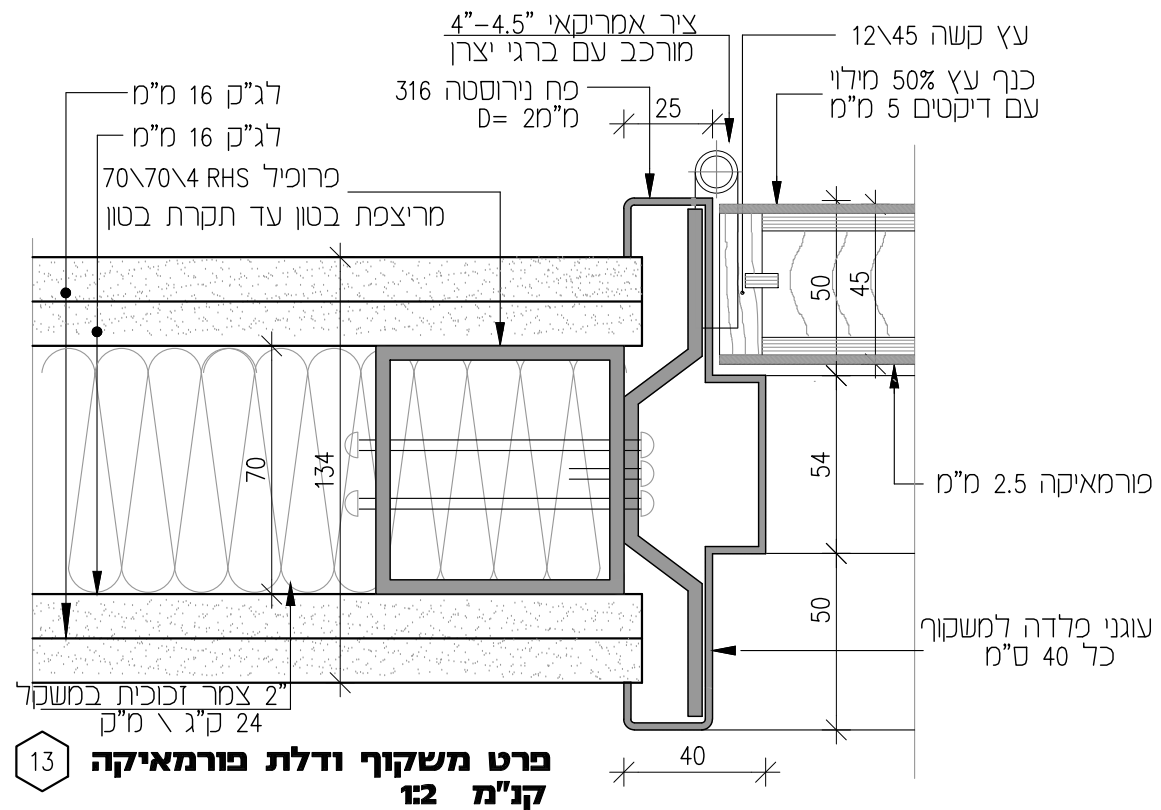


תוספת קיר אקוסטי בחדר מנהל
11

פרט מס' D005			קנ"מ 1:10	תאריך 25.07.2024
לביצוע	למכרז	לעין	עדכון מס' 00	תאריך עדכון
○	●	○		

פרטי: דלת אש ופרופיל בין ריצופים המחלקה האורולוגית

שם הפרט AD9100	שם הקובץ	המרכז הרפואי ברזילי אשקלון מבנה כירורגי ממוקן
פלד-קימלמן . אדריכלים קרן היסוד זוא', ירושלים		מדינת ישראל משרד הבריאות מנהל תכנון פיתוח וביט מוסדות רפואה
ט': 02-6242842, כ': 02-6244824		



פירטי משקופים המחלקה האורולוגית

פרט מס'	קנ"מ	תאריך
D006	1:2	25.07.2024
לביצוע	עדכון מס'	תאריך עדכון
○	00	.

שם הפרט

AD9100

שם הקובץ

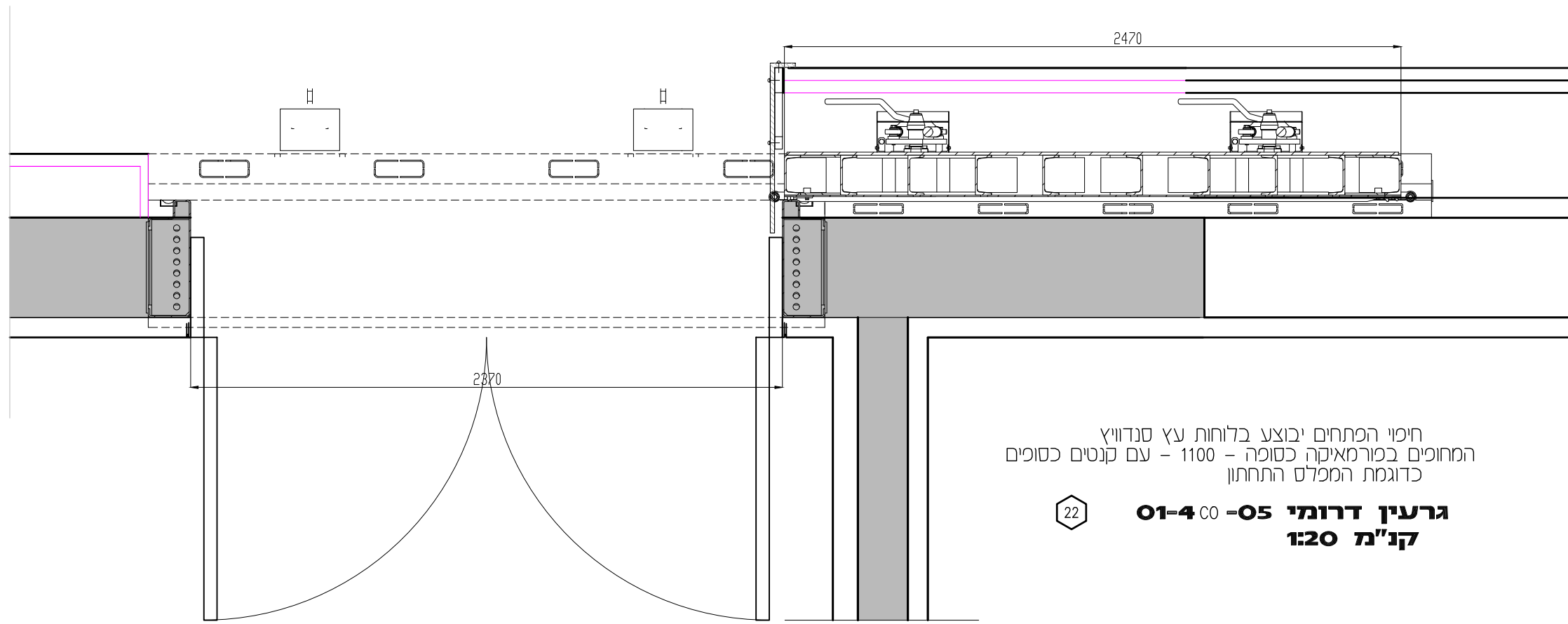
פלד-קימלמן . אדריכלים
קרן היסוד 17א, ירושלים
ט': 02-6242842, פ': 02-6244824

המרכז הרפואי ברזילי
אשקלון
מבנה כירורגי ממוקן



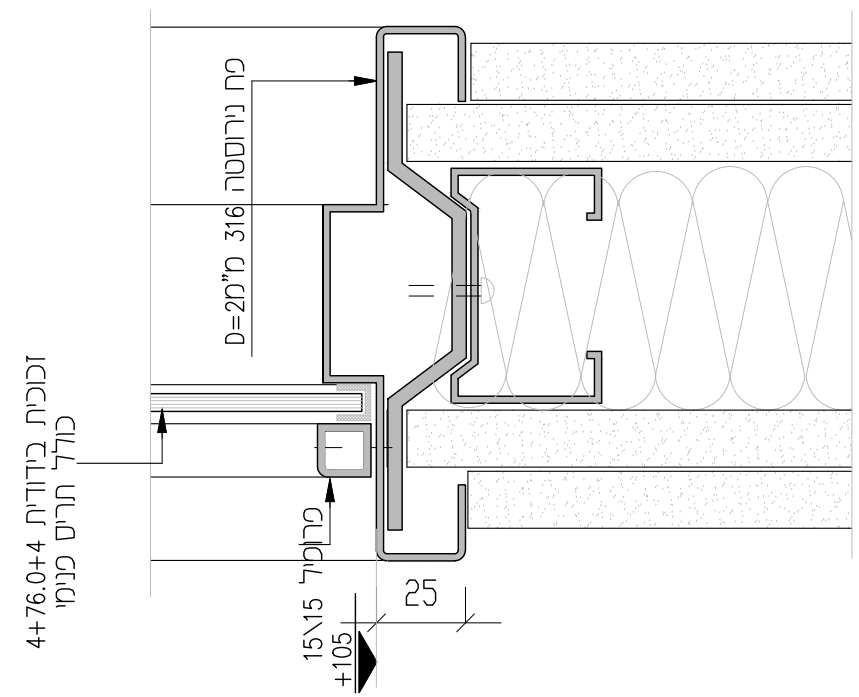
מדינת ישראל
משרד הבריאות
מנהל תכנון פיתוח וביטחון
מסודות רפואה



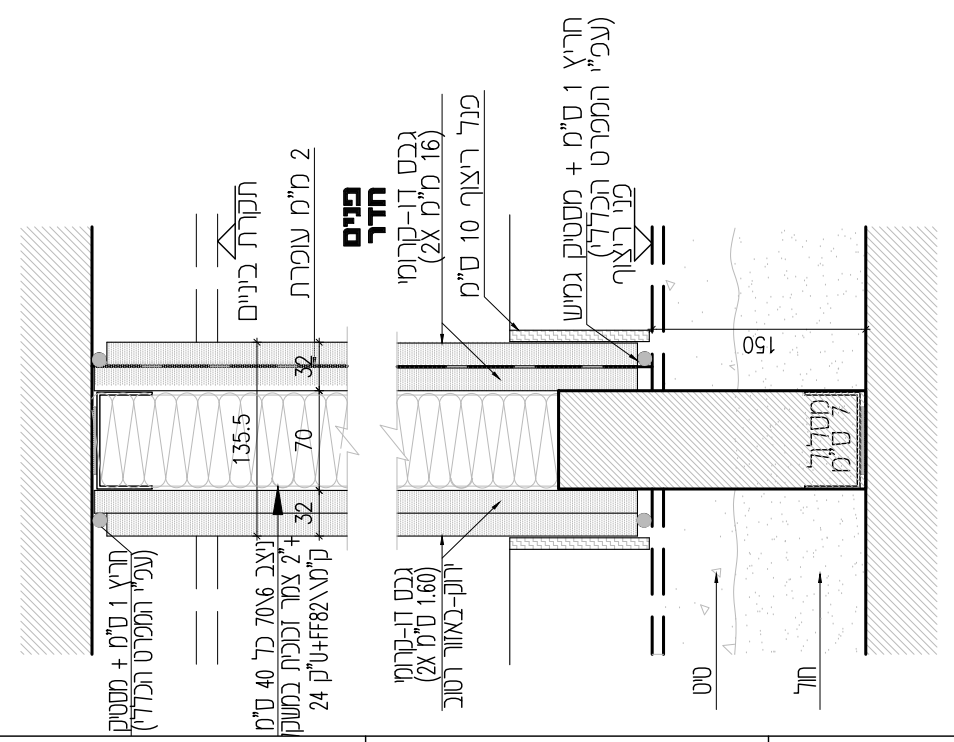


חיפוי הפתחים יבוצע בלוחות עץ סנדוויץ המחופים בכורמאיקה כסופה - 1100 - עם קנטים כסופים כדוגמת המפלס התחתון

22 **גרעין דרומי 05-00-4-01 קנ"מ 120**



17 **חתך אנכי בחלון חדר ע' אחיות 17 קנ"מ 12**



16 **חתך אנכי במחיצת בתוספת עופרת 16 קנ"מ 15**

פרט מס' D007		קנ"מ 1:20 1:2 1:5	תאריך 25.07.2024
לביצוע	למכרז	לעיין	עדכון מס' 00
○	●	○	

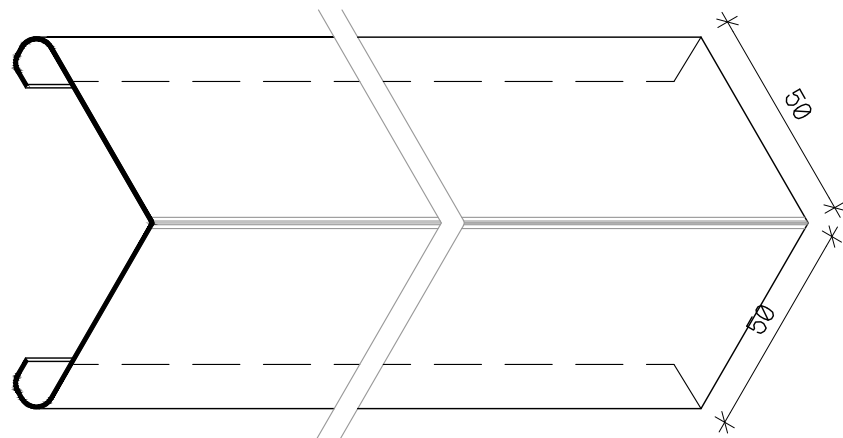
פרט סגירת פתח בדלת הדף פרטי חלונות-המחלקה האורולוגית

שם הפרט AD9100
 שם הקובץ פלד-קימלמן . אדריכלים קרן היסוד 17א, ירושלים
 ט': 02-6242842, ס': 02-6244824

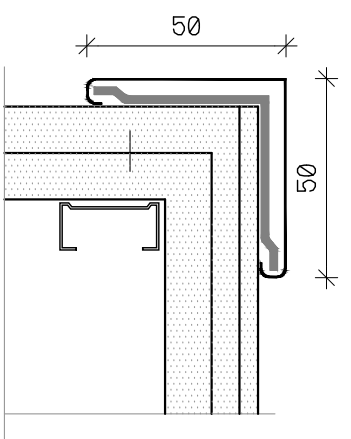
המרכז הרפואי ברזילי אשקלון
 מבה כיחודי ממוק
 מדינת ישראל משרד הבריאות
 מהל תכנון פיתוח וביטוי מוסדות רפואה



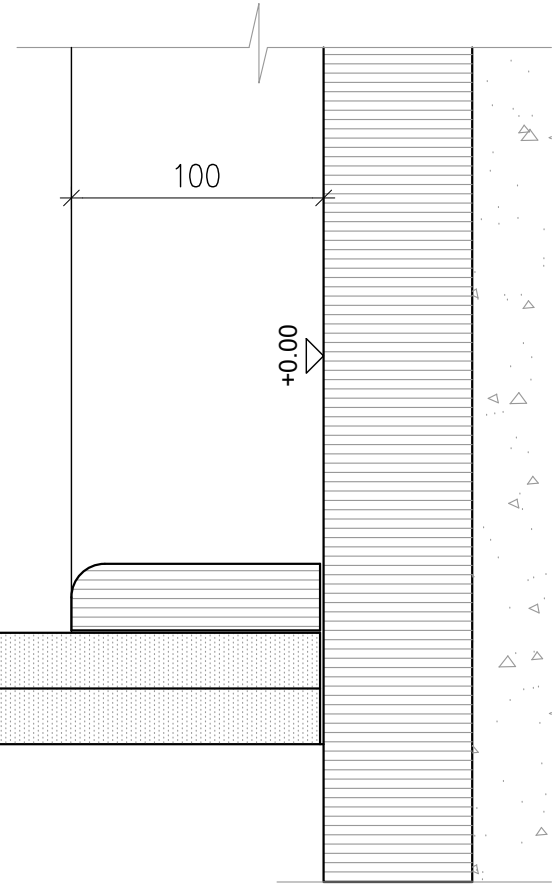
מגן פינה תעשייתי דגם לקירות ולעמודים



65\75\80
מידה מעל כנל ריצוף מתיישר בגובהו עם המגנים הסמוכים

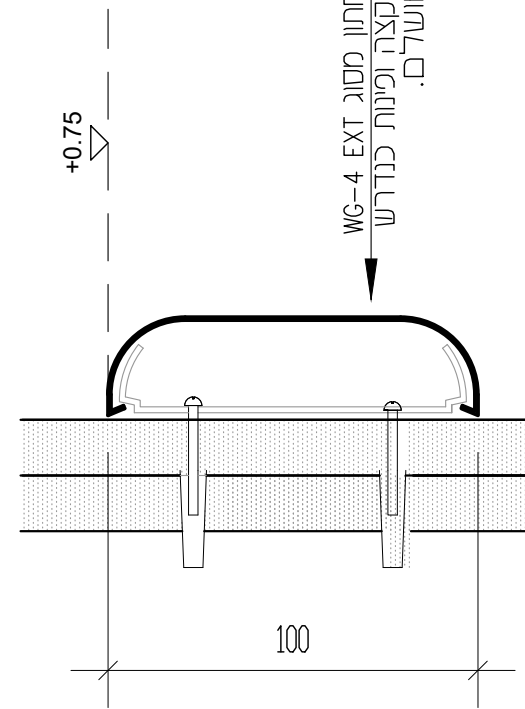


פרט טיפוס למהיני קיר במשרדים ובאזורי המתנה



19

מגן קיר תחתון מסוג WG-4 EXT כולל אכזרי קצה ופינות כדורש לביצוע מושלם. גוון 22



פרט טיפוס למהיני קיר במשרדים ופרט פינה

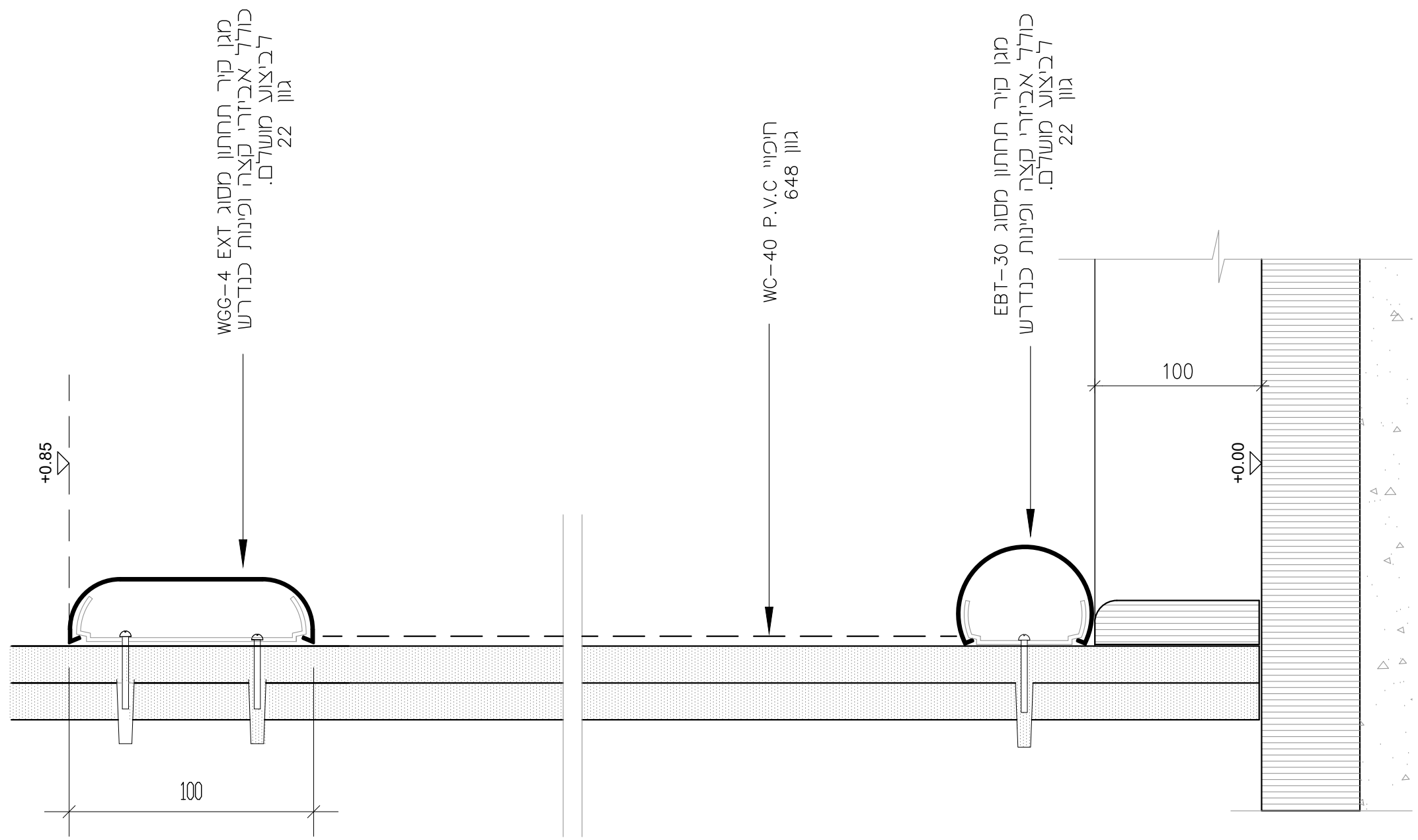
פרט מס' D008			קני"מ 1:2	תאריך 25.07.2024
לביצוע	למכרז	לעיון	עדכון מס' 00	תאריך עדכון
○	●	○		

שם הפרט AD9100 שם הקובץ

המרכז הרפואי ברזילי אשקלון מבנה כירורגי ממוקן ברזילי ים הים

מדינת ישראל משרד הבריאות מעלה תכנון פיתוח וביטוי מוסדות רפואה

פלד-קימלמן . אדריכלים קרן היסוד 17וא', ירושלים 02-6242842, פ': 02-6244824



פלט טיפוס למגיני קיר
במסדרונות שרות ובקירות
שאיום "ראש מיטה"

20

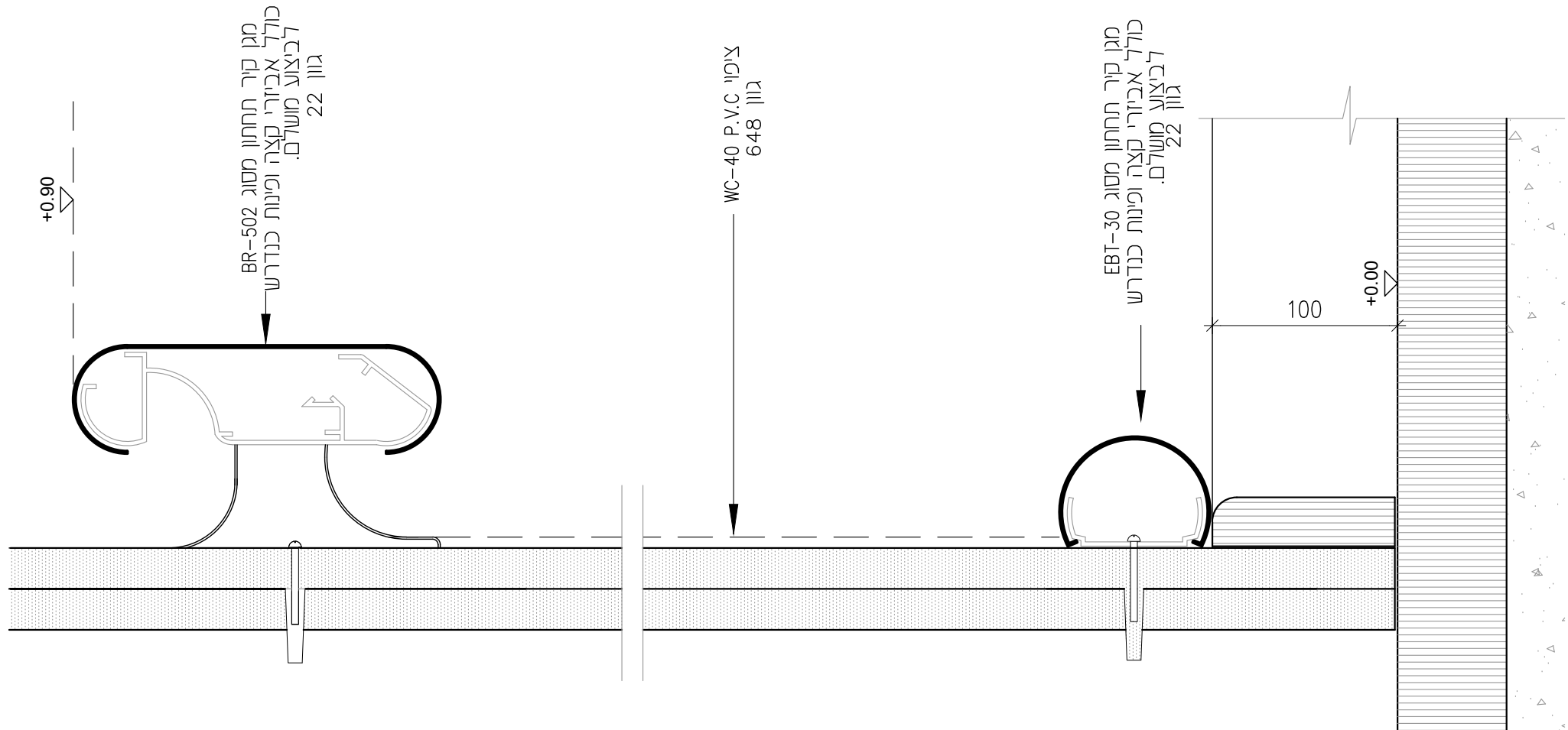
פלט טיפוס למגיני קיר במסדרונות שרות ובקירות חדרים

פרט מס' D009			קני"מ 1:2	תאריך 25.07.2024
לביצוע	למכרז	לעיון	עדכון מס' 00	תאריך עדכון
○	●	○		

שם הפרט AD9100 שם הקובץ פלד-קימלמן . אדריכלים קרן היסוד 17א', ירושלים ט': 02-6242842, פ': 02-6244824

המרכז הרפואי ברזילי אשקלון מבנה כירורגי ממוקן

מדינת ישראל משרד הבריאות מנהל תכנון פיתוח וביטחון מוסדות רפואה



פרט טיפוסי למגיני קיר ומאחזי יד

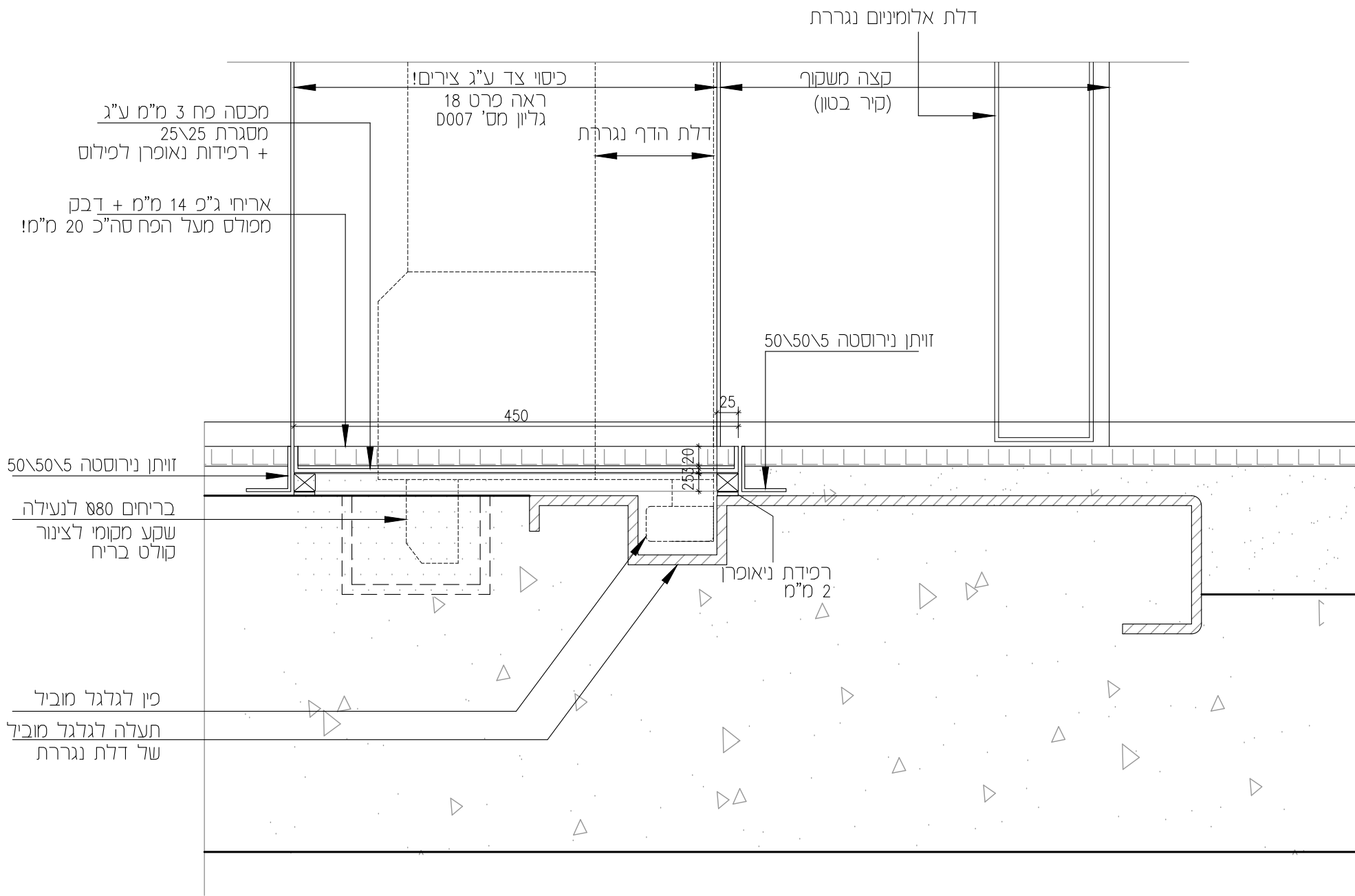
פרט מס' D010			קני"מ 1:2	תאריך 25.07.2024
לביצוע	למכרז	לעיון	עדכון מס' 00	תאריך עדכון
○	●	○		

פרט טיפוסי למגן קיר במסדרונות אשפוז

שם הפרט AD9100
 שם הקובץ פלד-קימלמן . אדריכלים
 קרן היסוד זוא', ירושלים
 ט': 02-6242842, פ': 02-6244824

המרכז הרפואי ברזילי
 אשקלון
 מבה כירורגי ממוקן

מדינת ישראל
 משרד הבריאות
 מעל תכנון פיתוח וביטחון
 מוסדות רפואה



24

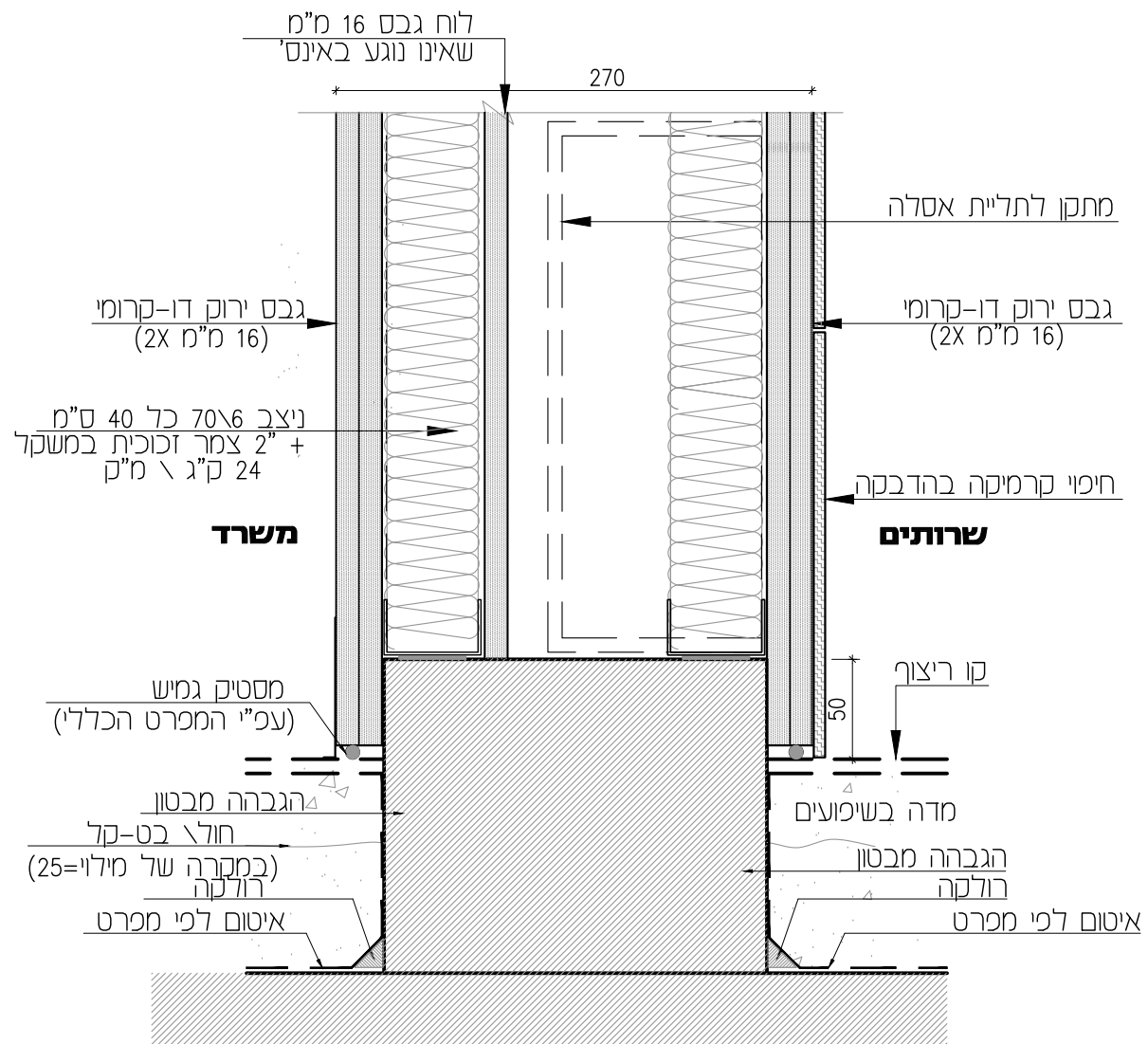
פרט מס' D013			קני"מ 1:5	תאריך 25.07.2024
לביצוע	למכרז	לעיון	עדכון מס' 00	תאריך עדכון
○	●	○		

פרטי ריצוף בסף תחתון בדלת הדף נגררת - המחלקה האורולוגית

שם הפרט AD9100
 שם הקובץ פלד-קימלמן . אדריכלים
 קרן היסוד זוא', ירושלים
 ט': 02-6242842, ס': 02-6244824

המרכז הרפואי ברזילי
 אשקלון
 מבנה כירורגי ממוקן

מדינת ישראל
 משרד הבריאות
 מעלה תכנון פיתוח וביעו
 מוסדות רפואה



30 חתך במחיצת גבס בחדרי השרותים
קיר התקנת אסלה S.S.

פרט מס'			קו"מ	תאריך
D014			1:5	25.07.2024
לביצוע	למכרז	לעיין	עדכון מס'	תאריך עדכון
○	●	○	00	

קיר התקנת אסלה המחלקה האורולוגית

שם הפרט

AD9100

שם הקובץ

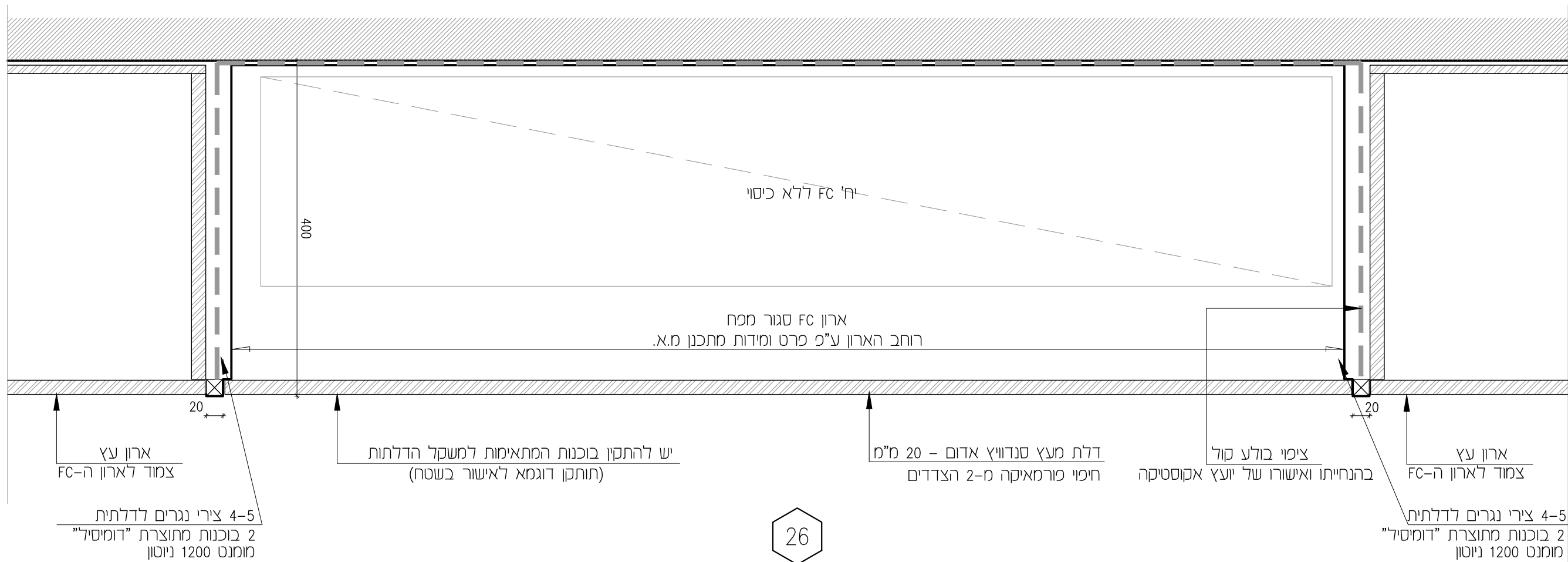
פלד-קימלמן . אדריכלים
קרן היסוד לוא', ירושלים

ט': 02-6242842, פ': 02-6244824

המרכז הרפואי ברזילי
אשקלון
מבנה כירורגי ממוקן

מדינת ישראל
משרד הבריאות
מהל תכנון פיתוח וביט
מוסדות רפואה





26

יש לבצע ארון אחד לדוגמא,
ולאחר אישורו - יש לבצע את יתר הארונות

פרט מס' D016			קני"מ 1:5	תאריך 25.07.2024
לביצוע	למכרז	לעיין	עדכון מס' 00	תאריך עדכון
○	●	○		

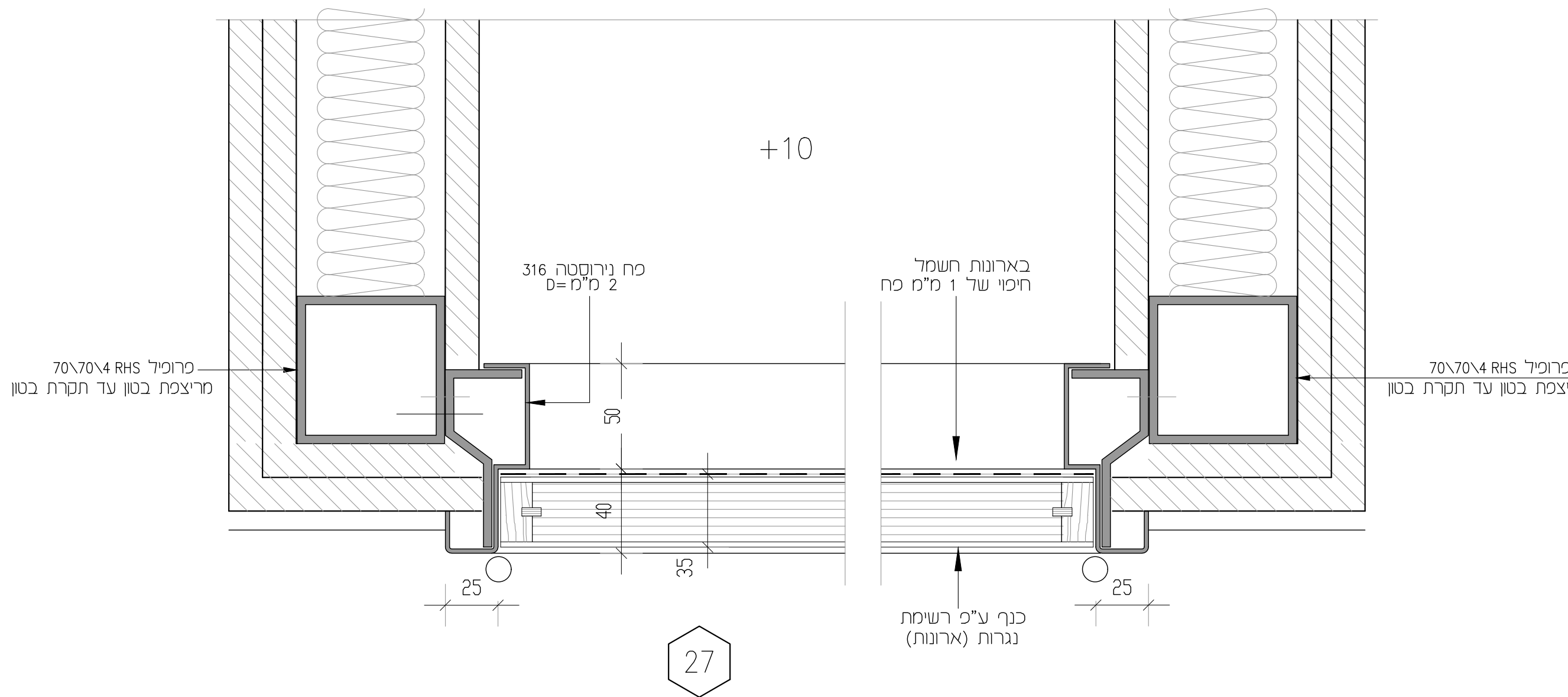
תכנית ארון "מפוח נחשון" המחלקה האורולוגית

שם הפרט AD9100 שם הקובץ

המרכז הרפואי ברזילי אשקלון מבה כירורגי ממוקן

פלד-קימלמן . אדריכלים קרן היסוד זוא', ירושלים ט': 02-6242842, פ': 02-6244824

מדינת ישראל משרד הבריאות מעל תכנן פיתוח וביטחון מוסדות רפואה



במקרה של מספר דלתות - יש לבצע חיזוקים וצירים סמויים

פרט מס' D017			קני"מ 1:2	תאריך 25.07.2024
לביצוע	למכרז	לעיון	עדכון מס' 00	תאריך עדכון
○	●	○		


פרט אופקי דלתות לארונות מערכות המחלקה האורולוגית

שם הפרט AD9100 שם הקובץ

המרכז הרפואי ברזילי אשקלון מבה כירורגי ממוקן

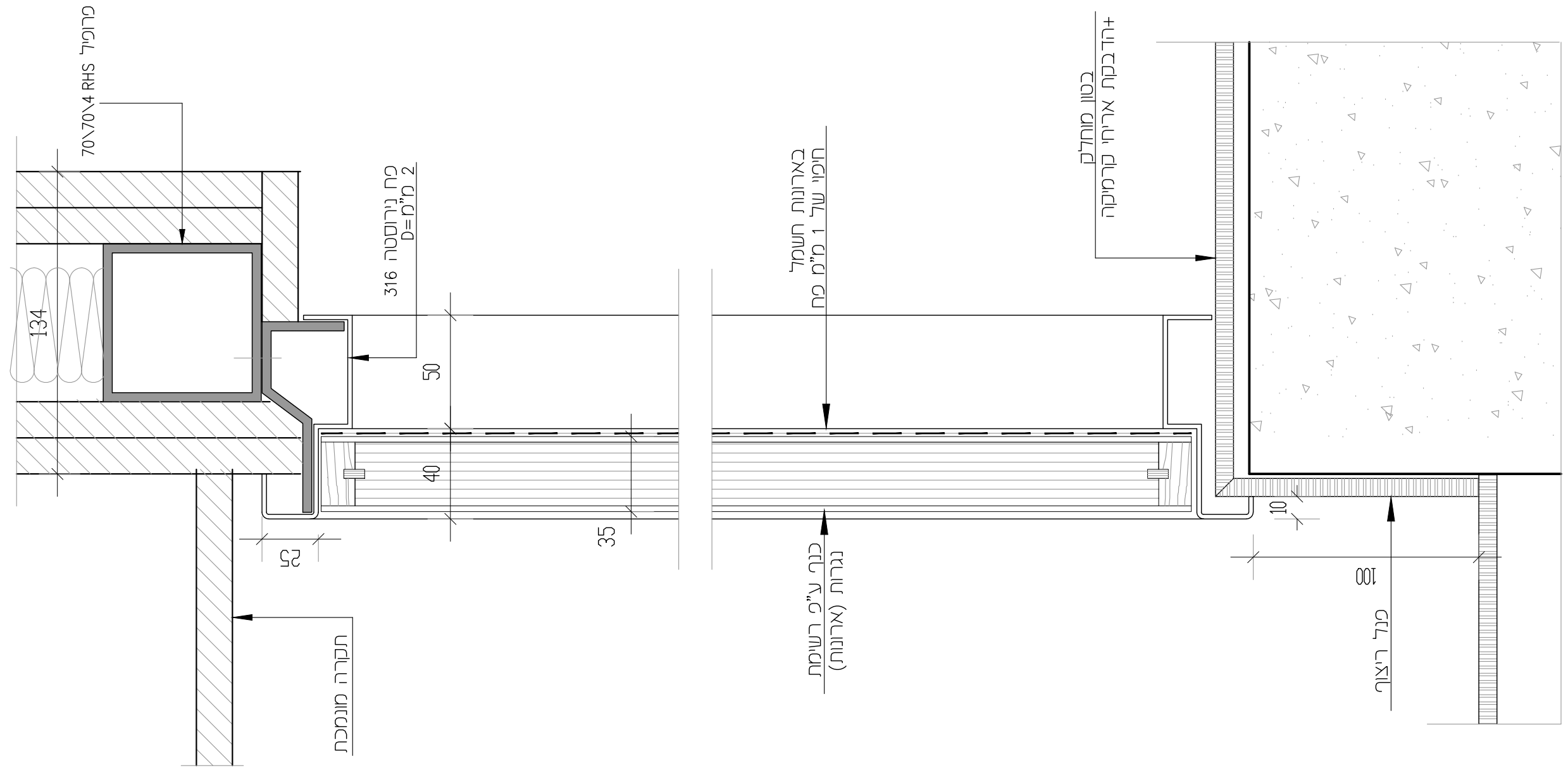
פלד-קימלמן . אדריכלים קרן היסוד זוא', ירושלים ט': 02-6242842, פ': 02-6244824

מדינת ישראל משרד הבריאות מעל תכנן פיתוח וביטחון מוסדות רפואה



חֵתֵךְ אֲנֹכִי בְדִלְתוֹת אֲרוֹן מַעֲרָכוֹת

27



חֵתֵךְ אֲנֹכִי בְדִלְת אֲרוֹן מַעֲרָכוֹת המחלקה האורולוגית

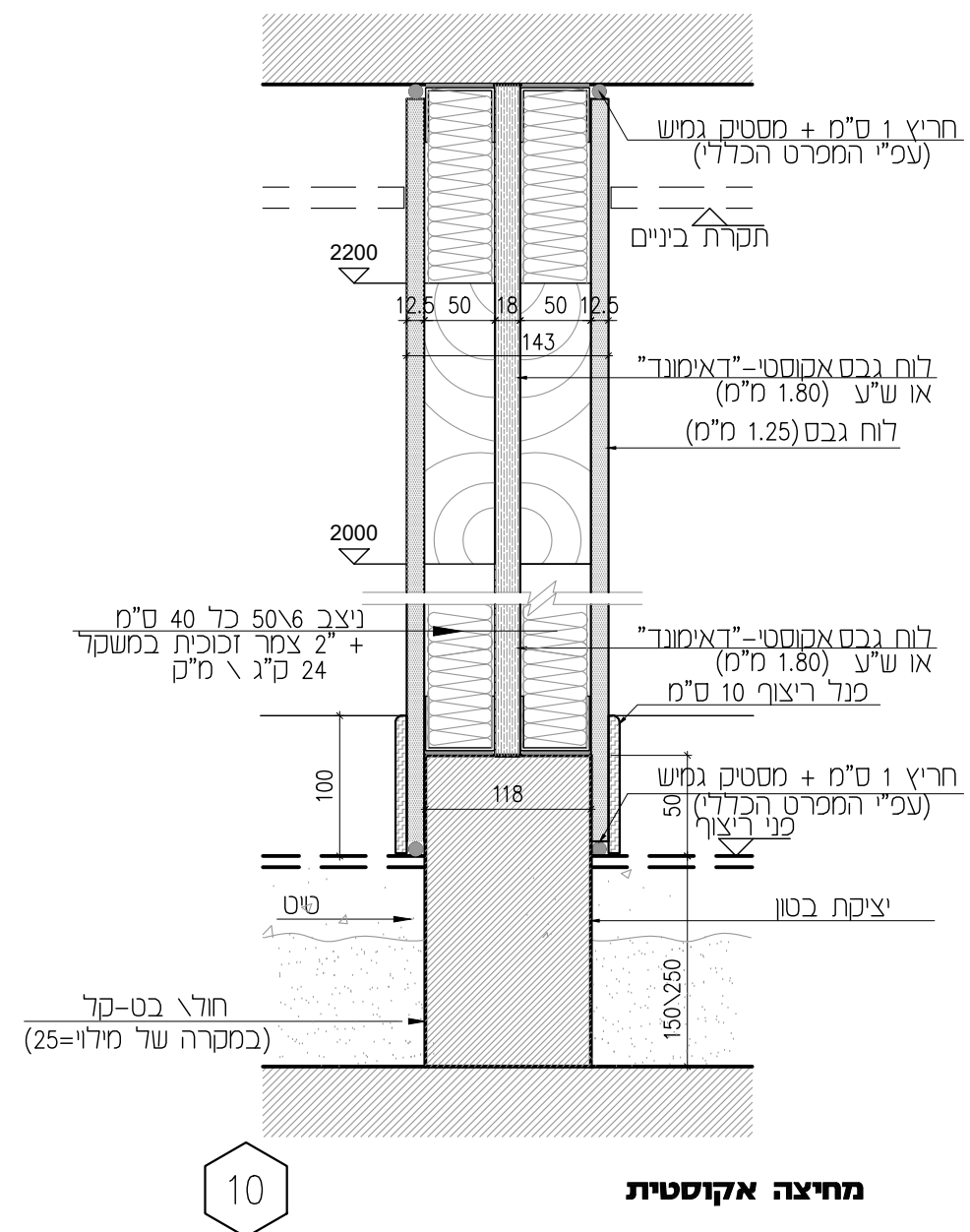
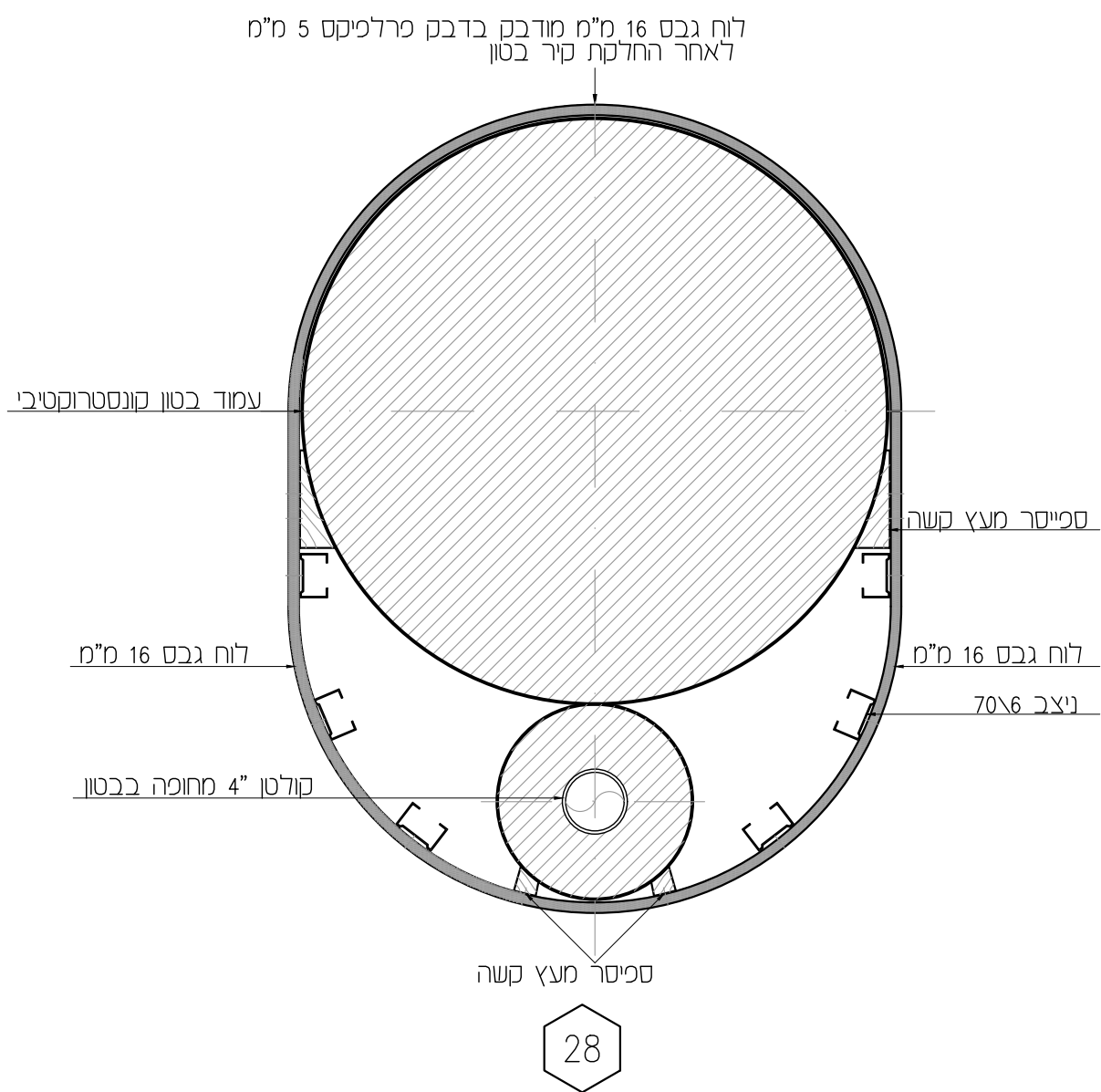
פרט מס'	קני"מ	תאריך
D018	1:2	25.07.2024
לביצוע	עדכון מס'	תאריך עדכון
○	00	

שם הפרט

שם הקובץ AD9100
 פלד-קימלמן . אדריכלים
 קרן היסוד זוא', ירושלים
 ט': 02-6242842, פ': 02-6244824

המרכז הרפואי ברזילי
 אשקלון
 מבה כירורגי ממוקן
 מדינת ישראל
 משרד הבריאות
 מעל תכנן פיתוח וביט
 מוסדות רפואה



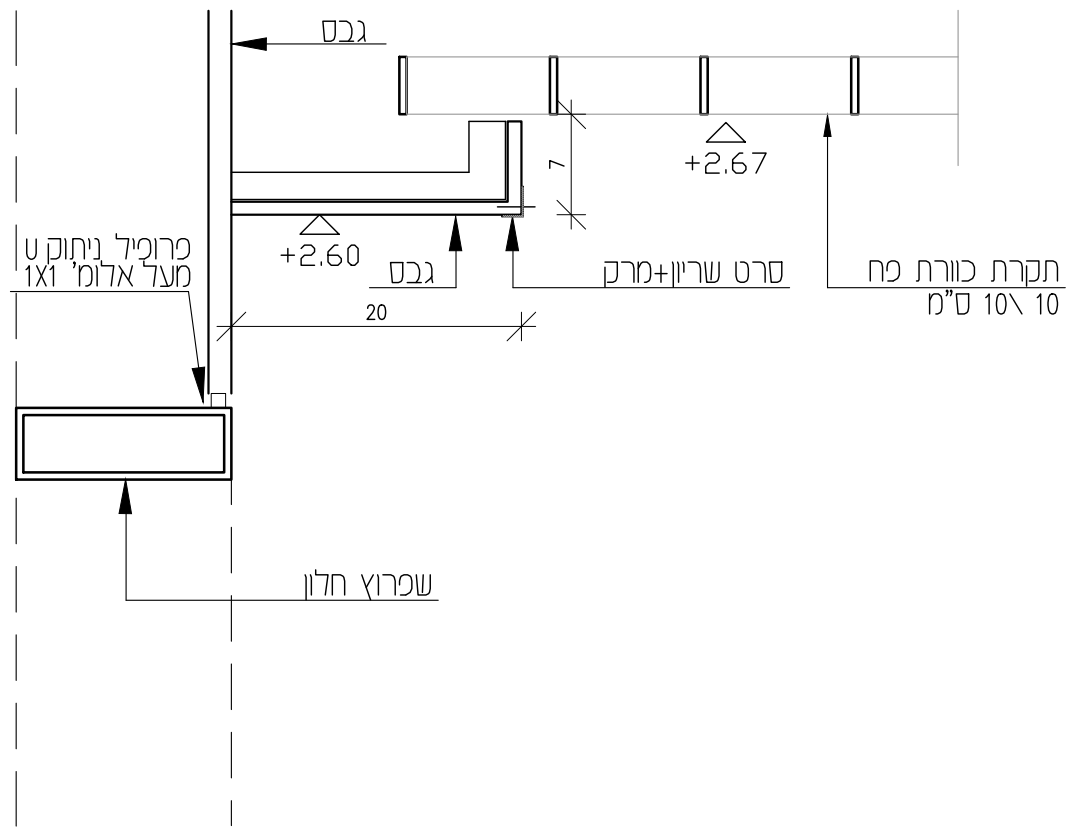


פרט מס' D019			קני"מ 1:5	תאריך 25.07.2024
לביצוע	למכרז	לעיין	עדכון מס' 00	תאריך עדכון
○	●	○		

פרט חיפוי גבס מעוגל המחלקה האורולוגית

שם הפרט AD9100 שם הקובץ
 המרכז הרפואי ברזילי אשקלון מבה כירורגי ממוקן
 פלד-קימלמן . אדריכלים קרן היסוד זוא', ירושלים
 מדינת ישראל משרד הבריאות
 טל': 02-6242842, פ': 02-6244824
 מועדל תכנון פיתוח וביצוע מוסדות רפואה

37



פירטי תקרות המחלקה האורולוגית

שם הפרט

שם הקובץ AD9100

פלד-קימלמן • אדריכלים
קרן היסוד זוא', ירושלים

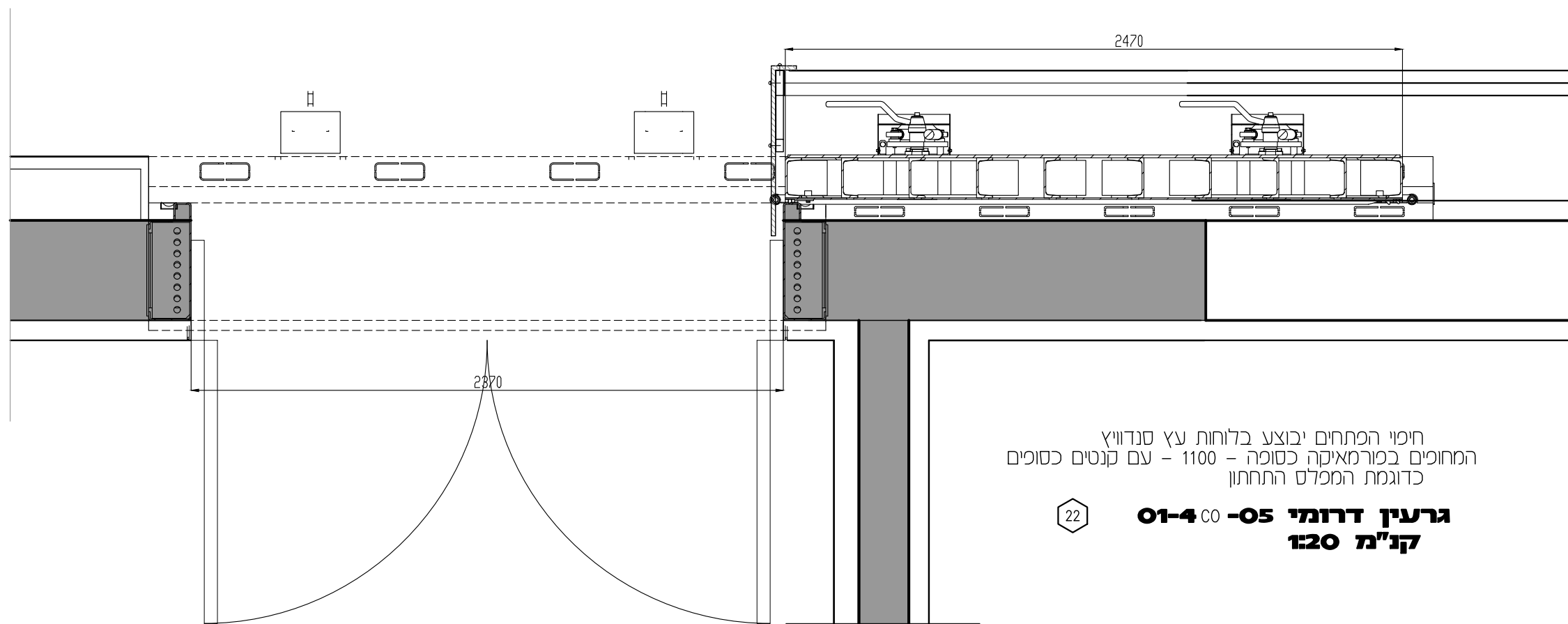
ט': 02-6242842, ס': 02-6244824

המרכז הרפואי ברזילי
אשקלון
מבנה כירורגי ממוקן

מדינת ישראל
משרד הבריאות
מנהל תכנון פיתוח וביטחון
מוסדות רפואה



פרט מס' D022			קני"מ 1:5	תאריך 25.07.2024
לביצוע	למכרז	לעין	עדכון מס' 00	תאריך עדכון
○	●	○		



חיפוי הפתחים יבוצע בלוחות עץ סנדוויץ
 המחופים בכורמאיקה כסופה - 1100 - עם קנטים כסופים
 כדוגמת המפליס התחתון

22

גרעין דרומי 05-01-4 CO קנ"מ 120'

פרט מס' D023			קנ"מ 1:5	תאריך 25.07.2024
ליצוע	למכרז	לעיקן	עדכון מס' 00	תאריך עדכון
○	●	○		

פרט חיפוי אזור מסילת דלת הדף נגרות המחלקה האורולוגית

שם הפרט

שם הקובץ AD9100

פלד-קימלמן • אדריכלים
 קרן היסוד זוא', ירושלים
 ט': 02-6242842, ס': 02-6244824

המרכז הרפואי ברזילי
 אשקלון
 מבה: כירורגי ממוקן

מדינת ישראל
 משרד הבריאות
 מעלה תכנון פיתוח וביצוע
 מוסדות רפואה

